



**Abgabe Vorprojekt**

Situationsplan

- Bestand
- Abbruch
- Neu

**Umbau Schulhaus Sedrun**

Gemeinde Tujetsch, Via Alpsu 62, 7188 Tujetsch  
 Datum: 01.06.2026

Format: A3

Mst.:                      Seite: 1

Architekt: Albertin Architekten,  
 Schloss Haldenstein, 7023 Haldenstein,  
 Tel. 081 250 19 66, E-Mail: info@albertin-architektur.ch,  
 Bauleitung: Maissen Architekten / Bauleitung AG, André Maissen,  
 Via Cavorgia 1, 7188 Tujetsch,  
 Tel. 081 949 19 19, E-Mail: andre.maissen@maissen.ch,



## 2 Umbau Schule

2.1.1 Abstellraum BF:8.6 m <sup>2</sup> B: best. W:best. D: best.	2.1.5 Verein BF:17.1 m <sup>2</sup> B: best. W:best. D: best.	2.1.10 Korridor BF:69.1 m <sup>2</sup> B: best. W:best. D: best.	2.1.13 Lager BF:7.3 m <sup>2</sup> B: best. W:best. D: best.	
2.1.2 Musiker BF:36.6 m <sup>2</sup> B: best. W:best. D: best.	2.1.6 Archiv BF:36.8 m <sup>2</sup> B: best. W:best. D: best.	2.1.10 Treppenhaus BF:28.1 m <sup>2</sup> B: best. W:best. D: best.	2.1.14 Lager BF:10.5 m <sup>2</sup> B: best. W:best. D: best.	
2.1.3 Material Schule BF:17.5 m <sup>2</sup> B: best. W:best. D: best.	2.1.7 Lager Schule BF:36.8 m <sup>2</sup> B: best. W:best. D: best.	2.1.11 Technik BF:33.6 m <sup>2</sup> B: best. W:best. D: best.	2.1.15 Schulküche BF:87.0 m <sup>2</sup> B: best. W:best. D: best.	
2.1.4 Bastelraum Schule BF:36.8 m <sup>2</sup> B: best. W:best. D: best.	2.1.8 Abwart Material BF:15.8 m <sup>2</sup> B: best. W:best. D: best.	2.1.12 Korridor BF:52.9 m <sup>2</sup> B: best. W:best. D: best.	2.1.16 Korridor BF:89.2 m <sup>2</sup> B: best. W:best. D: best.	2.1.17 Abwart Material BF:21.9 m <sup>2</sup> B: best. W:best. D: best.

### Abgabe Vorprojekt

Schulhaus 1UG

- Bestand
- Abbruch
- Neu

### Umbau Schulhaus Sedrun

Gemeinde Tujetsch, Via Alpsu 62, 7188 Tujetsch  
 Datum: 01.06.2026  
 Format: A3  
 Mst.: 1:200 Seite: 2

Architekt: Albertin Architekten,  
 Schloss Haldenstein, 7023 Haldenstein,  
 Tel. 081 250 19 66, E-Mail: info@albertin-architektur.ch,  
 Bauleitung: Maissen Architekten / Bauleitung AG, André Maissen,  
 Via Cavorgia 1, 7188 Tujetsch,  
 Tel. 081 949 19 19, E-Mail: andre.maissen@maissen.ch,



1 Anbau Schule	2 Umbau Schule		
<b>1.2.1</b> Schreinerei/Schlosserei BF:107.2 m <sup>2</sup> B: Kunststoff W:Abrieb D: Weissputz/Akustikdecke	<b>2.2.1</b> Materialraum Werken BF:17.1 m <sup>2</sup> B: best. W:best. D: best.	<b>2.2.5</b> Eingangshalle BF:50.5 m <sup>2</sup> B: best. W:Abrieb D: Weissputz	<b>2.2.9</b> Singsaal BF:139.4 m <sup>2</sup> B: Parkett W:Abrieb D: DSP
<b>1.2.2</b> Materialraum BF:28.3 m <sup>2</sup> B: Kunststoff W:Abrieb D: Weissputz	<b>2.2.2</b> Handarbeit BF:70.4 m <sup>2</sup> B: Linoleum W:Abrieb D: best.	<b>2.2.6</b> Abstr. BF:2.8 m <sup>2</sup> B: Platten W:Abrieb/Platten D: Weissputz	<b>2.2.10</b> Tischl. BF:11.7 m <sup>2</sup> B: Parkett W:Abrieb D: Weissputz
<b>1.2.3</b> Garderobe BF:91.6 m <sup>2</sup> B: Teppich W:Abrieb D: Weissputz	<b>2.2.3</b> Korridor BF:75.6 m <sup>2</sup> B: Platten W:Abrieb D: Weissputz	<b>2.2.7</b> IV BF:3.0 m <sup>2</sup> B: Platten W:Abrieb/Platten D: Weissputz	<b>2.2.11</b> gedeckte Pausenhalle BF:152.1 m <sup>2</sup> B: best. W:best. D: Verputz
	<b>2.2.4</b> Treppenhaus BF:47.5 m <sup>2</sup> B: best. W:Abrieb D: Weissputz	<b>2.2.8</b> WC BF:22.6 m <sup>2</sup> B: Platten W:Abrieb/Platten D: Weissputz	

**Abgabe Vorprojekt**

Schulhaus EG

- Bestand
- Abbruch
- Neu

**Umbau Schulhaus Sedrun**

Gemeinde Tujetsch, Via Alpsu 62, 7188 Tujetsch  
 Datum: 01.06.2026

Format: A3

Mst.: 1:200

Seite: 3

Architekt:

Albertin Architekten,  
 Schloss Haldenstein, 7023 Haldenstein,  
 Tel. 081 250 19 66, E-Mail: info@albertin-architektur.ch,

Bauleitung:

Maissen Architekten / Bauleitung AG, André Maissen,  
 Via Cavorgia 1, 7188 Tujetsch,  
 Tel. 081 949 19 19, E-Mail: andre.maissen@maissen.ch,

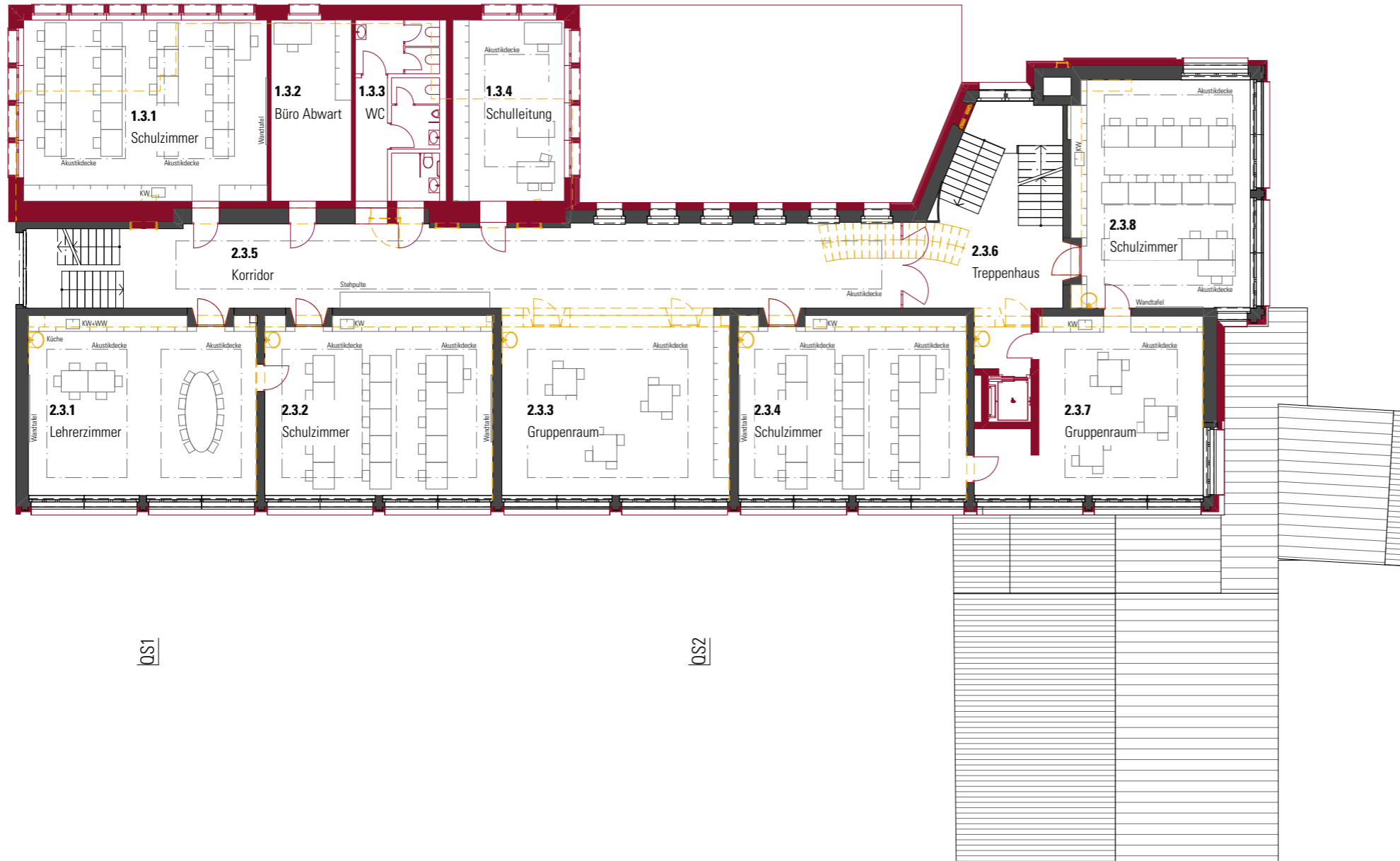
LS1

OS1

OS2

OS1

OS2



1 Anbau Schule		2 Umbau Schule	
1.3.1 Schulzimmer BF:61.8 m <sup>2</sup> B: Linoleum W:Abrieb D: Weissputz/Akustikdecke		2.3.1 Lehrerzimmer BF:56.5 m <sup>2</sup> B: Linoleum W:Abrieb D: Weissputz/Akustikdecke	2.3.5 Korridor BF:101.8 m <sup>2</sup> B: Platten W:Abrieb D: Weissputz/Akustikdecke
1.3.2 Büro Abwart BF:20.3 m <sup>2</sup> B: Linoleum W:Abrieb D: Weissputz		2.3.2 Schulzimmer BF:56.5 m <sup>2</sup> B: Linoleum W:Abrieb D: Weissputz/Akustikdecke	2.3.6 Treppenhaus BF:42.5 m <sup>2</sup> B: best. W:Abrieb D: Weissputz
1.3.3 WC BF:21.4 m <sup>2</sup> B: Platten W:Abrieb/Platten D: Weissputz		2.3.3 Gruppenraum BF:57.1 m <sup>2</sup> B: Linoleum W:Abrieb D: Weissputz/Akustikdecke	2.3.7 Gruppenraum BF:46.9 m <sup>2</sup> B: Linoleum W:Abrieb D: Weissputz/Akustikdecke
1.3.4 Schulleitung BF:28.3 m <sup>2</sup> B: Linoleum W:Abrieb D: Weissputz/Akustikdecke		2.3.4 Schulzimmer BF:56.8 m <sup>2</sup> B: Linoleum W:Abrieb D: Weissputz/Akustikdecke	2.3.8 Schulzimmer BF:56.4 m <sup>2</sup> B: Linoleum W:Abrieb D: Weissputz/Akustikdecke

**Abgabe Vorprojekt**

Schulhaus 10G

- Bestand
- Abbruch
- Neu

**Umbau Schulhaus Sedrun**

Gemeinde Tujetsch, Via Alpsu 62, 7188 Tujetsch  
Datum: 01.06.2026

Format: A3

Mst.: 1:200

Seite: 4

Architekt: Albertin Architekten,  
Schloss Haldenstein, 7023 Haldenstein,  
Tel. 081 250 19 66, E-Mail: info@albertin-architektur.ch,

Bauleitung: Maissen Architekten / Bauleitung AG, André Maissen,  
Via Cavorgia 1, 7188 Tujetsch,  
Tel. 081 949 19 19, E-Mail: andre.maissen@maissen.ch,

LS1

OS1

OS2

OS1

OS2



1 Anbau Schule		2 Umbau Schule	
1.4.1 Zeichnungszimmer BF:61.8 m <sup>2</sup> B: Linoleum W:Abrieb D: Weissputz/Akustikdecke		2.4.1 Schulzimmer BF:56.4 m <sup>2</sup> B: Linoleum W:Abrieb D: Weissputz/Akustikdecke	2.4.5 Korridor BF:103.3 m <sup>2</sup> B: Platten W:Abrieb D: Weissputz/Akustikdecke
1.4.2 Abstellraum BF:20.3 m <sup>2</sup> B: Linoleum W:Abrieb D: Weissputz		2.4.2 Schulzimmer BF:54.2 m <sup>2</sup> B: Linoleum W:Abrieb D: Weissputz/Akustikdecke	2.4.6 Treppenhaus BF:40.7 m <sup>2</sup> B: best. W:Abrieb D: Weissputz
1.4.3 WC BF:21.4 m <sup>2</sup> B: Platten W:Abrieb/Platten D: Weissputz		2.4.3 Gruppenraum BF:54.1 m <sup>2</sup> B: Linoleum W:Abrieb D: Weissputz/Akustikdecke	2.4.7 Gruppenraum BF:46.9 m <sup>2</sup> B: Linoleum W:Abrieb D: Weissputz/Akustikdecke
1.4.4 Heilpädagogik BF:28.3 m <sup>2</sup> B: Linoleum W:Abrieb D: Weissputz/Akustikdecke		2.4.4 Schulzimmer BF:54.1 m <sup>2</sup> B: Linoleum W:Abrieb D: Weissputz/Akustikdecke	2.4.8 Schulzimmer BF:56.1 m <sup>2</sup> B: Linoleum W:Abrieb D: Weissputz/Akustikdecke

**Abgabe Vorprojekt**

Schulhaus 20G

- Bestand
- Abbruch
- Neu

**Umbau Schulhaus Sedrun**

Gemeinde Tujetsch, Via Alpsu 62, 7188 Tujetsch  
Datum: 01.06.2026

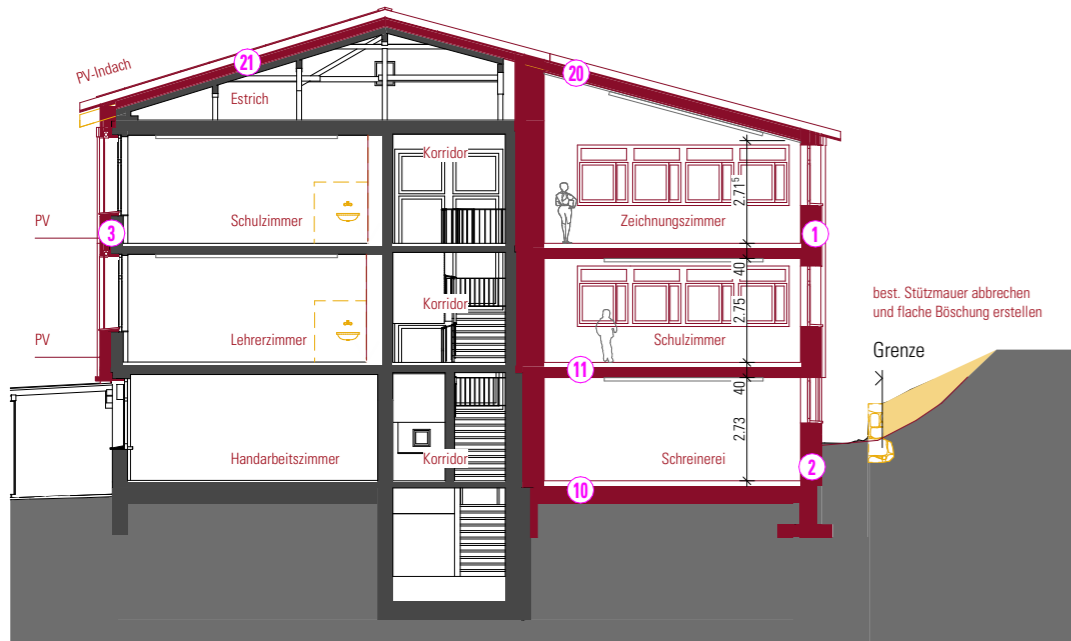
Format: A3

Mst.: 1:200

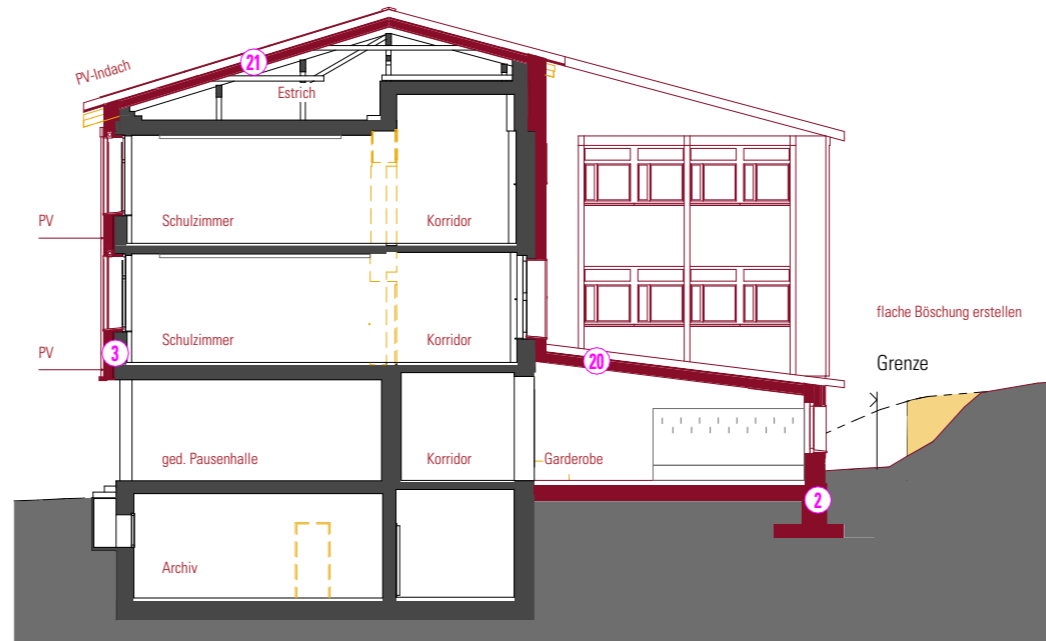
Seite: 5

Architekt: Albertin Architekten,  
Schloss Haldenstein, 7023 Haldenstein,  
Tel. 081 250 19 66, E-Mail: info@albertin-architektur.ch,

Bauleitung: Maissen Architekten / Bauleitung AG, André Maissen,  
Via Cavorgia 1, 7188 Tujetsch,  
Tel. 081 949 19 19, E-Mail: andre.maissen@maissen.ch,



Querschnitt 1



Querschnitt 2

### Wandaufbauten

- 1 Wandaufbau gegen Aussenluft (Neubau)**
  - Abrieb Korn 0.5mm 1cm
  - Beton 25cm
  - GUTEX Thermosafe 16.0cm
  - GUTEX Multitherm 6.0cm
  - Hinterlüftung 4.0cm
  - Lattung 3.0cm
  - Holzschalung 2.4cm
- 2 Wandaufbau gegen Erdreich (Neubau)**
  - Beton 25cm
  - Bitumenanstrich / Combiflex
  - Jackodur Plus 300 Standard 18cm
  - Filterflies - Noppenbahn
- 3 Wandaufbau gegen Aussenluft (Umbau)**
  - bestehende Aussenwand (ohne Holzschalung)
  - GUTEX Thermosafe 12.0cm
  - GUTEX Multitherm 6.0cm
  - Hinterlüftung 4.0cm
  - Lattung 3.0cm
  - Holzschalung 2.4cm
- 4 Wandaufbau gegen Erdreich (Umbau)**
  - bestehende Aussenwand
  - Bitumenanstrich / Combiflex
  - Jackodur Plus 300 Standard 18cm
  - Filterflies - Noppenbahn

### Bodenaufbauten

- 10 Bodenaufbau gegen Erdreich (Neubau)**
  - Linoleum 1.0cm
  - Unterlagsboden + FHB 7.0cm
  - Folie, PE
  - Flumroc Bodenplatte 2.0cm
  - Swisspor EPS 30 2.0cm
  - bituminöse Feuchtigkeitssperre
  - Beton 25cm
  - Jackodur 500 20cm
  - Magerbeton 5cm
- 11 Bodenaufbau Geschosdecken**
  - Linoleum 1.0cm
  - Unterlagsboden + FHB 7.0cm
  - Folie, PE
  - Flumroc Bodenplatte 2.0cm
  - Swisspor EPS 30 2.0cm
  - Beton 28cm
  - Weissputz gestrichen / Akustikdecke 1.0cm

### Dachaufbauten

- 20 Satteldachbau (Neubau)**
  - Schiefer 12.0cm
  - Dachlattung
  - Konterlattung
  - Unterdachbahn sd=0.1m
  - PAVATEX Isolair 6.0cm
  - Sparrenlage 10/240mm mit Flumroc-Dämmplatte PARA 22.0cm
  - OSB (mit Sparren verbündelt) 1.8cm
  - Lattung (Installationsbereich) 3.0cm
  - Gipsdecke 2.0cm
- 21 Satteldachbau (Umbau)**
  - PV 6.0cm
  - PV-Lattung 12.0cm
  - Konterlattung
  - Unterdachbahn sd=0.1m
  - PAVATEX Isolair 6.0cm
  - Sparrenlage 10/180mm mit Flumroc-Dämmplatte PARA 18.0cm
  - Dampfbremse sd=20m
  - Dachschalung 2.7cm
  - best. Sparrenlage sichtbar ca. 15.0cm



Längsschnitt 1 - Ansicht zu Durchgang zur Garderobe

### Abgabe Vorprojekt

Schule Schnitte

- Bestand
- Abbruch
- Neu

### Umbau Schulhaus Sedrun

Gemeinde Tujetsch, Via Alpsu 62, 7188 Tujetsch  
Datum: 01.06.2026

Format: A3

Mst.: 1:200

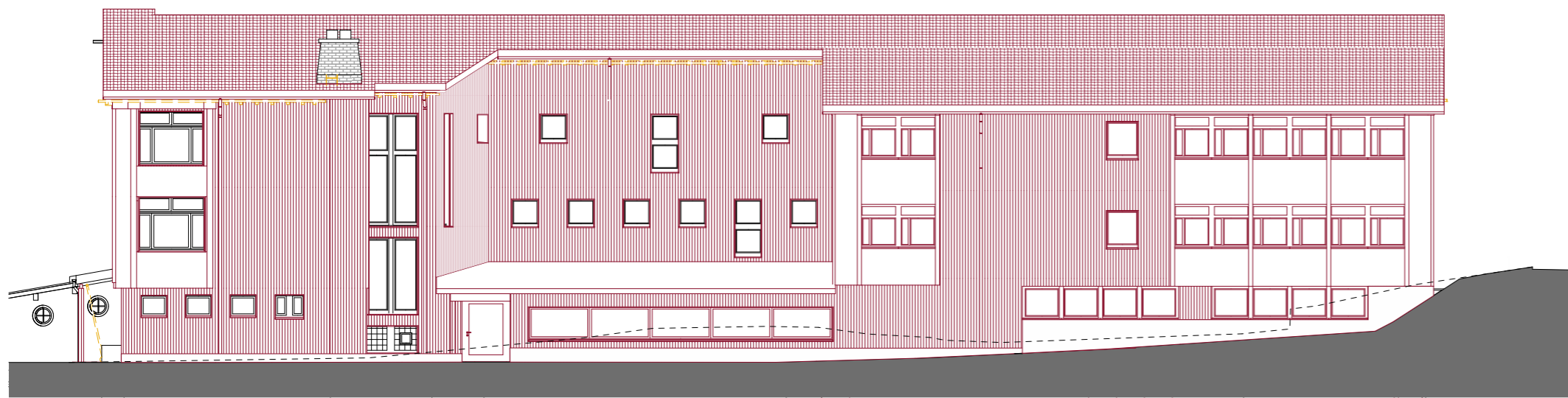
Seite: 6

Architekt:

Albertin Architekten,  
Schloss Haldenstein, 7023 Haldenstein,  
Tel. 081 250 19 66, E-Mail: info@albertin-architektur.ch,

Bauleitung:

Maissen Architekten / Bauleitung AG, André Maissen,  
Via Cavorgia 1, 7188 Tujetsch,  
Tel. 081 949 19 19, E-Mail: andre.maissen@maissen.ch,



Nordansicht

**Beschrieb Materialisierung Fassade**

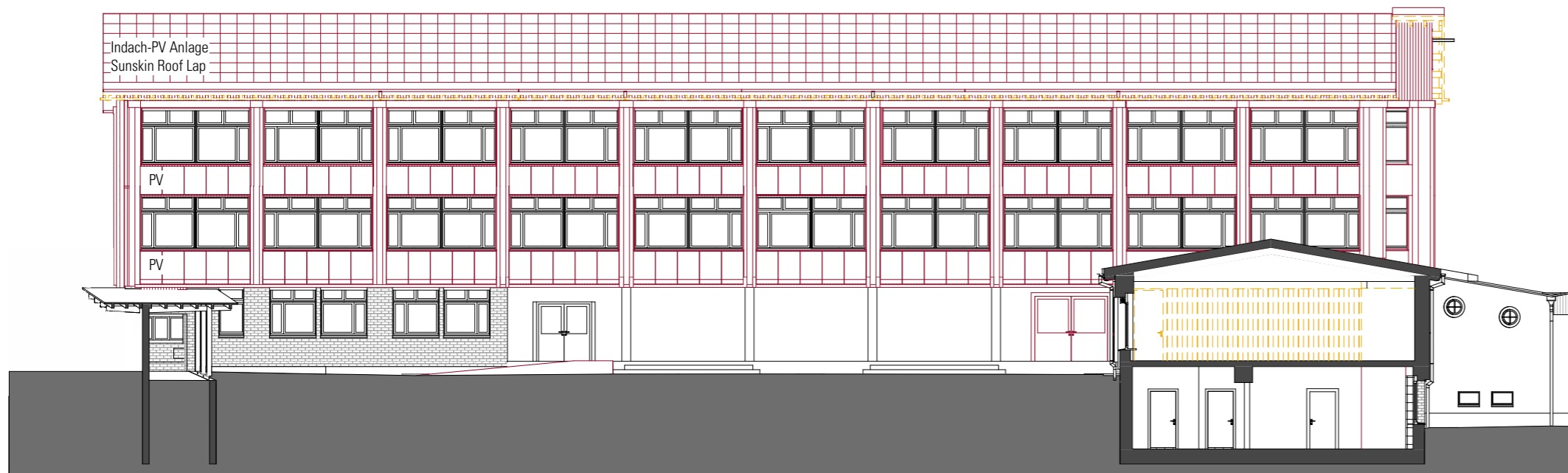
- bestehende Fenster + Aussentüren
- neuer Sonnenschutz ZIP-System
- vertikale Holzschalung in Lärche - sägeroh
- Fenstereinfassungen, Pfosten und Brüstungsverkleidungen in Fichte - gehobelt und gestrichen mit Falu Vapen Farbe
- Fensterbankabdeckungen in Kupfer
- Dachrandabschlüsse und Dachrinnen in Kupfer
- Dacheindeckung in Schiefer und PV-Module
- Sockelputz im unteren Bereich



Ostansicht



Westansicht



Südansicht

**Abgabe Vorprojekt**

Schule Ansichten

- Bestand
- Abbruch
- Neu

**Umbau Schulhaus Sedrun**

Gemeinde Tujetsch, Via Alpsu 62, 7188 Tujetsch  
Datum: 01.06.2026

Format: A3

Mst.: 1:200

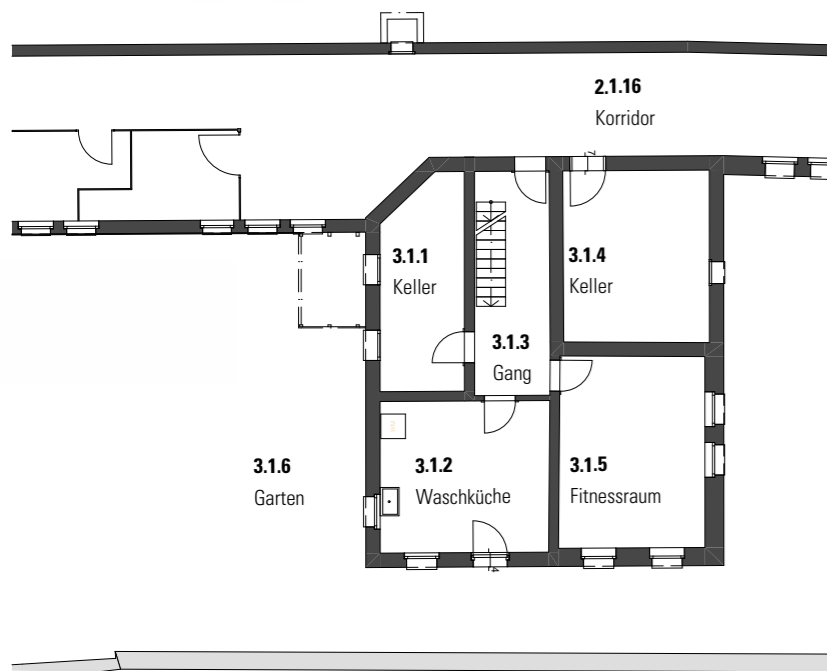
Seite: 7

Architekt:

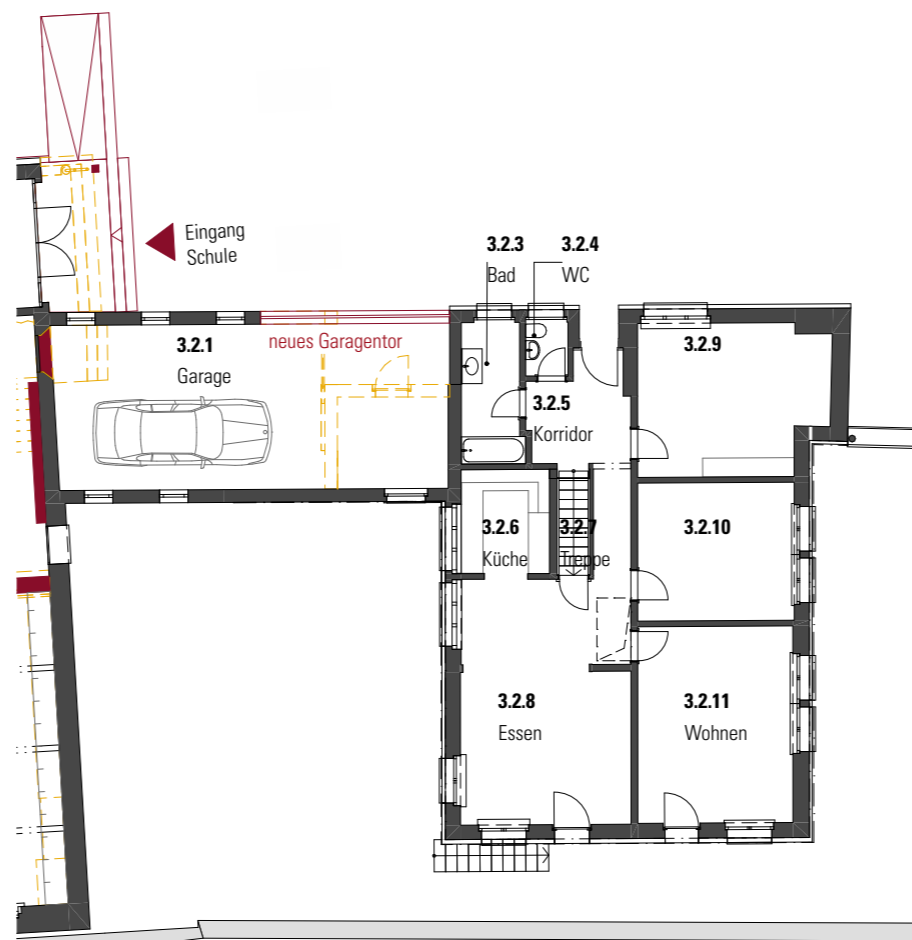
Albertin Architekten,  
Schloss Haldenstein, 7023 Haldenstein,  
Tel. 081 250 19 66, E-Mail: info@albertin-architektur.ch,

Bauleitung:

Maissen Architekten / Bauleitung AG, André Maissen,  
Via Cavorgia 1, 7188 Tujetsch,  
Tel. 081 949 19 19, E-Mail: andre.maissen@maissen.ch,



Grundriss 1UG



Grundriss EG



Nordansicht

3 Abwartwhg.		3 Abwartwhg.		
3.1.1 Keller BF:12.0 m <sup>2</sup> B: best. W:best. D: best.	3.1.4 Keller BF:17.6 m <sup>2</sup> B: best. W:best. D: best.	3.2.1 Garage BF:45.5 m <sup>2</sup> B: best. W:best. D: best.	3.2.6 Küche BF:6.4 m <sup>2</sup> B: best. W:best. D: best.	3.2.10 BF:15.1 m <sup>2</sup> B: best. W:best. D: best.
3.1.2 Waschküche BF:17.9 m <sup>2</sup> B: best. W:best. D: best.	3.1.5 Fitnessraum BF:19.5 m <sup>2</sup> B: best. W:best. D: best.	3.2.3 Bad BF:6.0 m <sup>2</sup> B: best. W:best. D: best.	3.2.7 Treppe BF:2.2 m <sup>2</sup> B: best. W:best. D: best.	3.2.11 Wohnen BF:21.3 m <sup>2</sup> B: best. W:best. D: best.
3.1.3 Gang BF:11.8 m <sup>2</sup> B: best. W:best. D: best.	3.1.6 Garten BF:111.3 m <sup>2</sup> B: best. W:best. D: best.	3.2.4 WC BF:1.7 m <sup>2</sup> B: best. W:best. D: best.	3.2.8 Essen BF:29.0 m <sup>2</sup> B: best. W:best. D: best.	
		3.2.5 Korridor BF:10.0 m <sup>2</sup> B: best. W:best. D: best.	3.2.9 BF:19.3 m <sup>2</sup> B: best. W:best. D: best.	

**Abgabe Vorprojekt**

Abwartwohnung

- Bestand
- Abbruch
- Neu

**Umbau Schulhaus Sedrun**

Gemeinde Tujetsch, Via Alpsu 62, 7188 Tujetsch  
Datum: 01.06.2026

Format: A3

Mst.: 1:200

Seite: 8

Architekt:

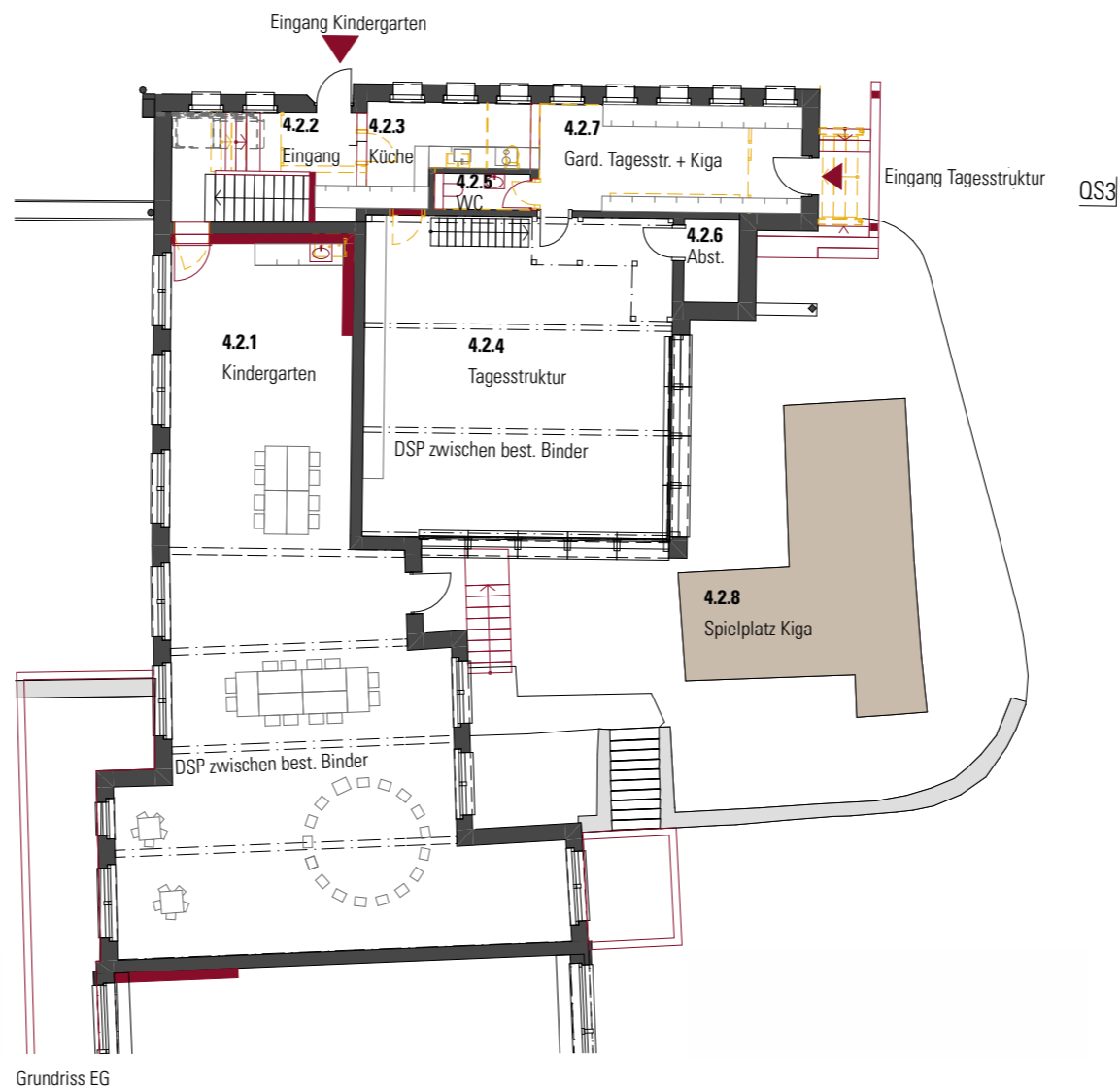
Albertin Architekten,  
Schloss Haldenstein, 7023 Haldenstein,  
Tel. 081 250 19 66, E-Mail: info@albertin-architektur.ch,

Bauleitung:

Maissen Architekten / Bauleitung AG, André Maissen,  
Via Cavorgia 1, 7188 Tujetsch,  
Tel. 081 949 19 19, E-Mail: andre.maissen@maissen.ch,



Grundriss 1UG



Grundriss EG

4 Kindergarten		5 Nebenräume		
4.2.1 Kindergarten BF:139.1 m <sup>2</sup> B: best. W:best. D: DSP	4.2.5 WC BF:2.5 m <sup>2</sup> B: Platten W:Abrieb/Platten D: Weissputz	5.1.1 Korridor BF:20.2 m <sup>2</sup> B: best. W:best. D: best.	5.1.5 Lager BF:15.7 m <sup>2</sup> B: best. W:best. D: best.	5.1.9 WC D BF:11.3 m <sup>2</sup> B: Platten W:Abrieb/Platten D: Weissputz
4.2.2 Eingang BF:15.1 m <sup>2</sup> B: Teppich W:Abrieb D: Weissputz	4.2.6 Abst. BF:3.4 m <sup>2</sup> B: best. W:best. D: best.	5.1.2 Garderobe BF:26.0 m <sup>2</sup> B: best. W:best. D: best.	5.1.6 Lager BF:14.0 m <sup>2</sup> B: best. W:best. D: best.	5.1.10 IV BF:3.0 m <sup>2</sup> B: Platten W:Abrieb/Platten D: Weissputz
4.2.3 Küche BF:8.0 m <sup>2</sup> B: Linoleum W:Abrieb D: Weissputz	4.2.7 Gard. Tagesstr. + Kiga BF:20.9 m <sup>2</sup> B: Teppich W:Abrieb D: Weissputz	5.1.3 Garderobe BF:27.9 m <sup>2</sup> B: best. W:best. D: best.	5.1.7 Lager BF:26.2 m <sup>2</sup> B: best. W:best. D: best.	
4.2.4 Tagesstruktur BF:72.6 m <sup>2</sup> B: best. W:best. D: DSP	4.2.8 Spielplatz Kiga BF:36.2 m <sup>2</sup> B: best. W:best. D: best.	5.1.4 Korridor BF:26.4 m <sup>2</sup> B: Platten W:Abrieb D: Weissputz	5.1.8 WC H BF:9.1 m <sup>2</sup> B: Platten W:Abrieb/Platten D: Weissputz	

**Abgabe Vorprojekt**

Kindergarten Grundrisse

- Bestand
- Abbruch
- Neu

**Umbau Schulhaus Sedrun**

Gemeinde Tujetsch, Via Alpsu 62, 7188 Tujetsch  
Datum: 01.06.2026

Format: A3

Mst.: 1:200

Seite: 9

Architekt:

Albertin Architekten,  
Schloss Haldenstein, 7023 Haldenstein,  
Tel. 081 250 19 66, E-Mail: info@albertin-architektur.ch,

Bauleitung:

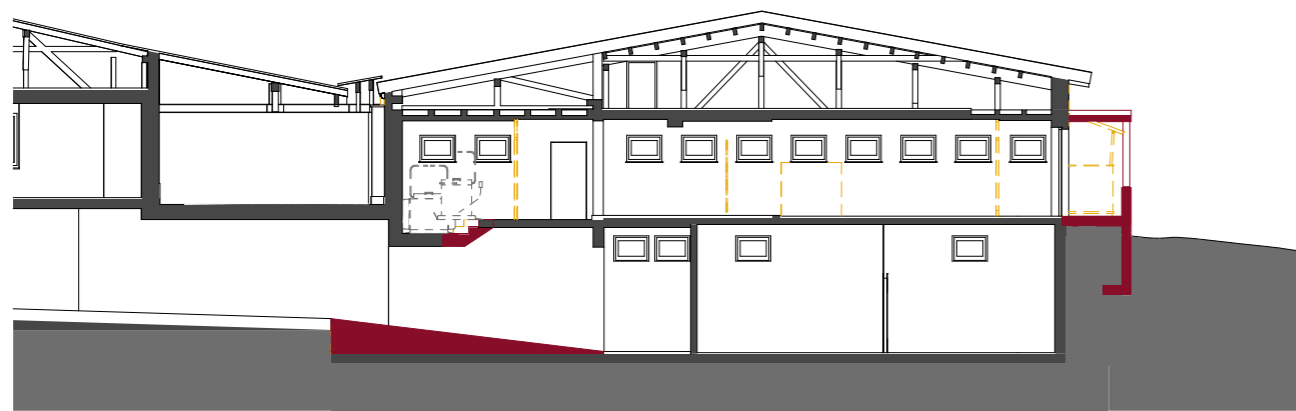
Maissen Architekten / Bauleitung AG, André Maissen,  
Via Cavorgia 1, 7188 Tujetsch,  
Tel. 081 949 19 19, E-Mail: andre.maissen@maissen.ch,



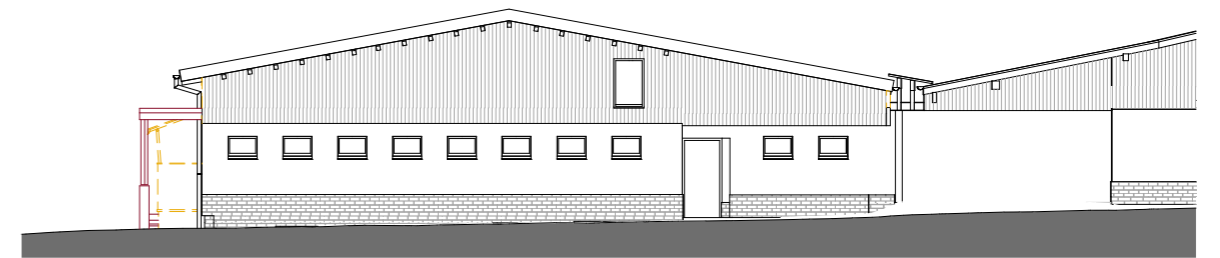
Westansicht



Ostansicht



Querschnitt 3



Nordansicht

**Abgabe Vorprojekt**

Kindergarten Ansicht/Schnitt

- Bestand
- Abbruch
- Neu

**Umbau Schulhaus Sedrun**

Gemeinde Tujetsch, Via Alpsu 62, 7188 Tujetsch  
 Datum: 01.06.2026

Format: A3

Mst.: 1:200

Seite: 10

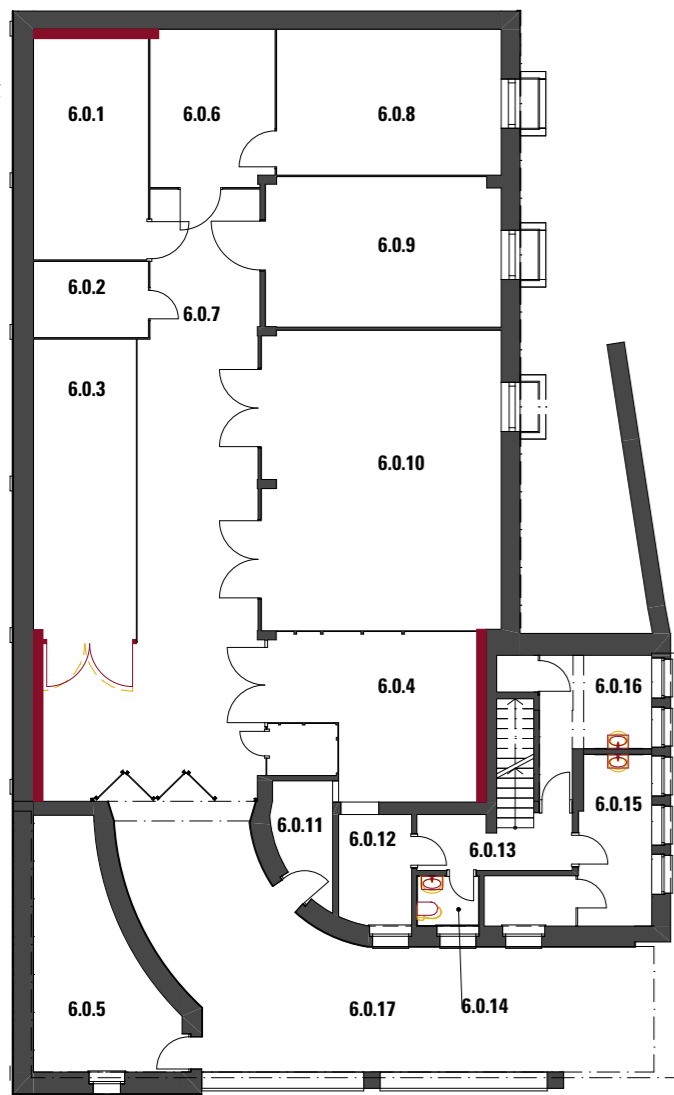
Architekt:

Albertin Architekten,  
 Schloss Haldenstein, 7023 Haldenstein,  
 Tel. 081 250 19 66, E-Mail: info@albertin-architektur.ch,

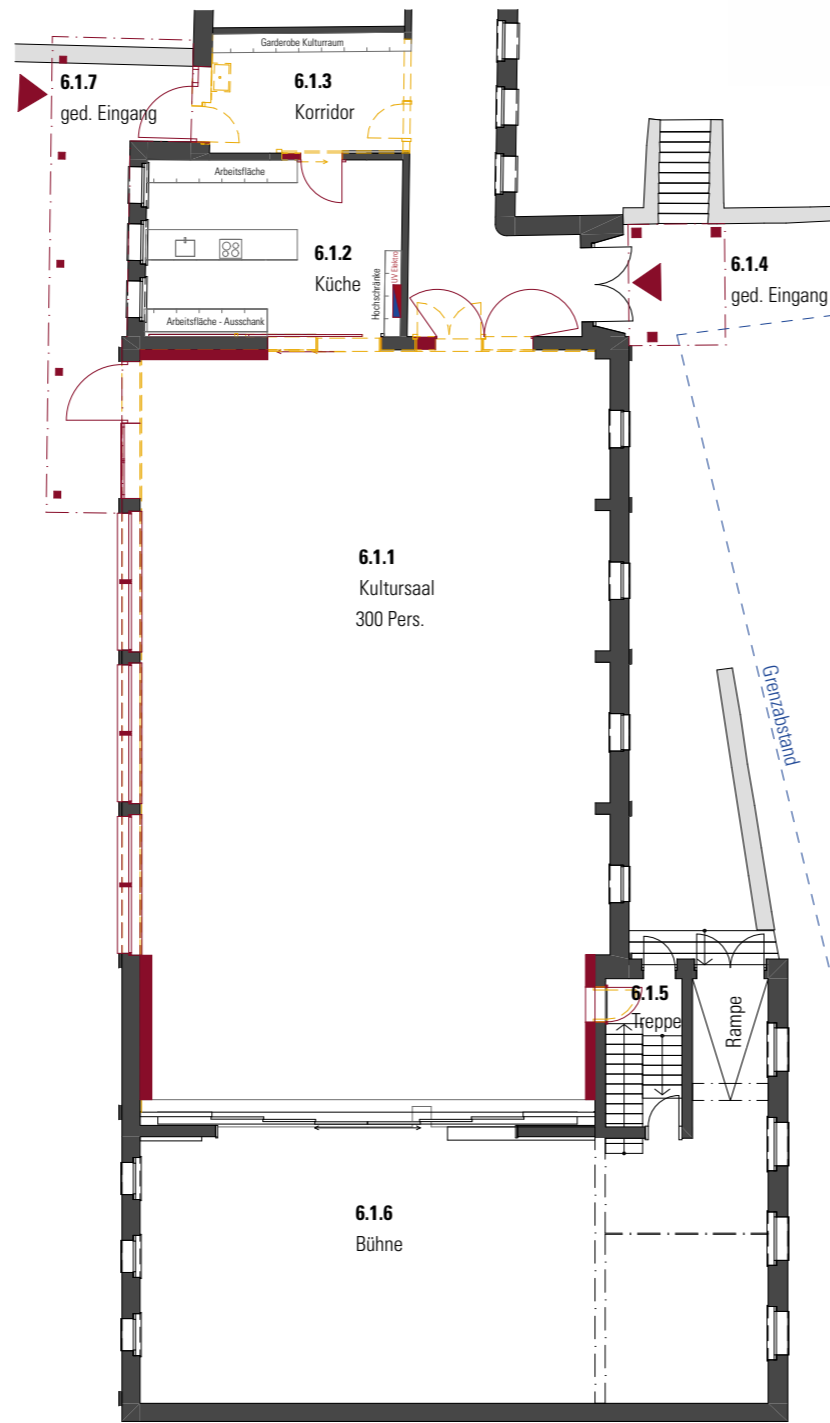
Bauleitung:

Maissen Architekten / Bauleitung AG, André Maissen,  
 Via Cavorgia 1, 7188 Tujetsch,  
 Tel. 081 949 19 19, E-Mail: andre.maissen@maissen.ch,

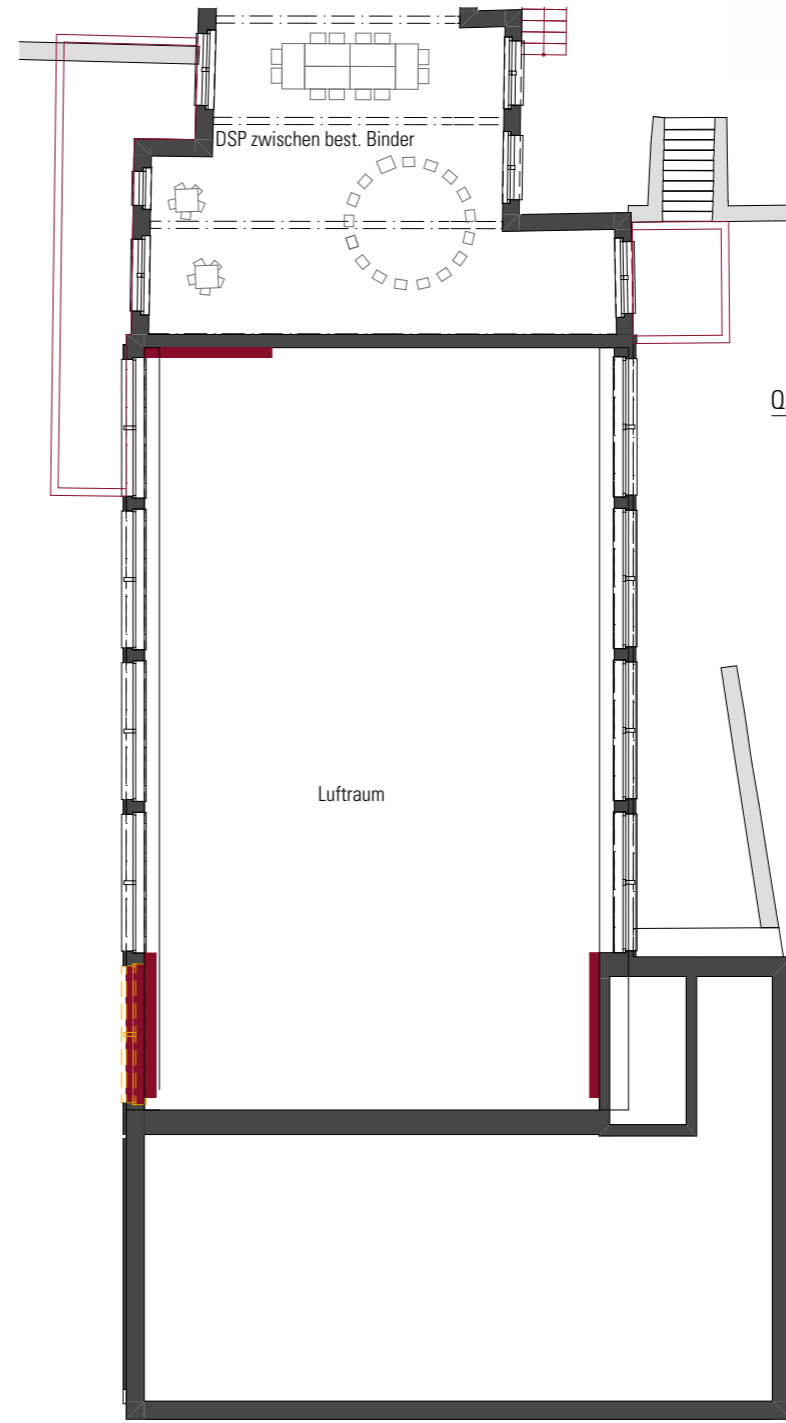
QS4



Grundriss 2UG



Grundriss 1UG



Grundriss EG

**6 Kultursaal**

6.0.1 BF:18.5 m <sup>2</sup> B: best. W:best. D: best.	6.0.5 BF:18.3 m <sup>2</sup> B: best. W:best. D: best.	6.0.9 BF:24.7 m <sup>2</sup> B: best. W:best. D: best.	6.0.13 Korridor BF:6.0 m <sup>2</sup> B: best. W:best. D: best.	6.0.17 Zugang BF:54.4 m <sup>2</sup> B: best. W:best. D: best.
6.0.2 BF:6.1 m <sup>2</sup> B: best. W:best. D: best.	6.0.6 BF:13.7 m <sup>2</sup> B: best. W:best. D: best.	6.0.10 BF:50.3 m <sup>2</sup> B: best. W:best. D: best.	6.0.14 WC BF:2.1 m <sup>2</sup> B: best. W:best. D: best.	
6.0.3 BF:21.8 m <sup>2</sup> B: best. W:best. D: best.	6.0.7 BF:65.1 m <sup>2</sup> B: best. W:best. D: best.	6.0.11 BF:4.4 m <sup>2</sup> B: best. W:best. D: best.	6.0.15 Garderobe BF:11.9 m <sup>2</sup> B: best. W:best. D: best.	
6.0.4 BF:22.0 m <sup>2</sup> B: best. W:best. D: best.	6.0.8 BF:22.9 m <sup>2</sup> B: best. W:best. D: best.	6.0.12 BF:5.6 m <sup>2</sup> B: best. W:best. D: best.	6.0.16 BF:9.6 m <sup>2</sup> B: best. W:best. D: best.	

**6 Kultursaal**

6.1.1 Kultursaal BF:241.2 m <sup>2</sup> B: Parkett W:Abrieb/Holzverkl. D: Akustikdecke	6.1.5 Treppe BF:7.9 m <sup>2</sup> B: best. W:best. D: best.
6.1.2 Küche BF:31.5 m <sup>2</sup> B: Acrylharz W:Abrieb/Platten D: Weissputz	6.1.6 Bühne BF:125.4 m <sup>2</sup> B: best. W:best. D: best.
6.1.3 Korridor BF:41.2 m <sup>2</sup> B: Platten W:Abrieb D: Weissputz	6.1.7 ged. Eingang BF:29.4 m <sup>2</sup> B: best. W:best. D: Beton
6.1.4 ged. Eingang BF:10.4 m <sup>2</sup> B: best. W:best. D: Beton	

**Abgabe Vorprojekt**

Kultursaal Grundrisse

- Bestand
- Abbruch
- Neu

**Umbau Schulhaus Sedrun**

Gemeinde Tujetsch, Via Alpsu 62, 7188 Tujetsch  
Datum: 01.06.2026

Format: A3

Mst.: 1:200

Seite: 11

Architekt:

Albertin Architekten,  
Schloss Haldenstein, 7023 Haldenstein,  
Tel. 081 250 19 66, E-Mail: info@albertin-architektur.ch,

Bauleitung:

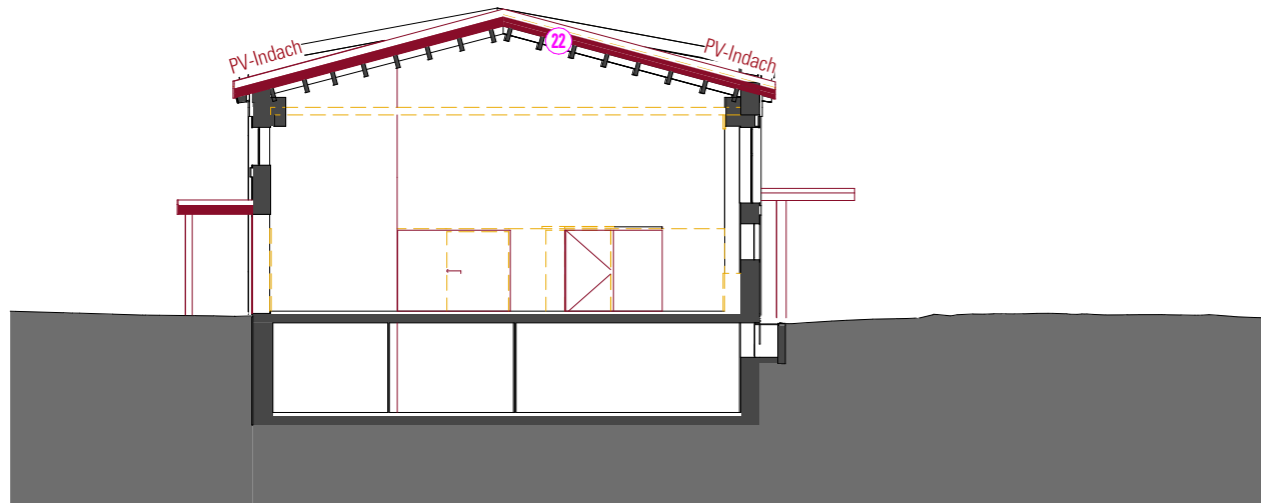
Maissen Architekten / Bauleitung AG, André Maissen,  
Via Cavorgia 1, 7188 Tujetsch,  
Tel. 081 949 19 19, E-Mail: andre.maissen@maissen.ch,

## Dachaufbauten

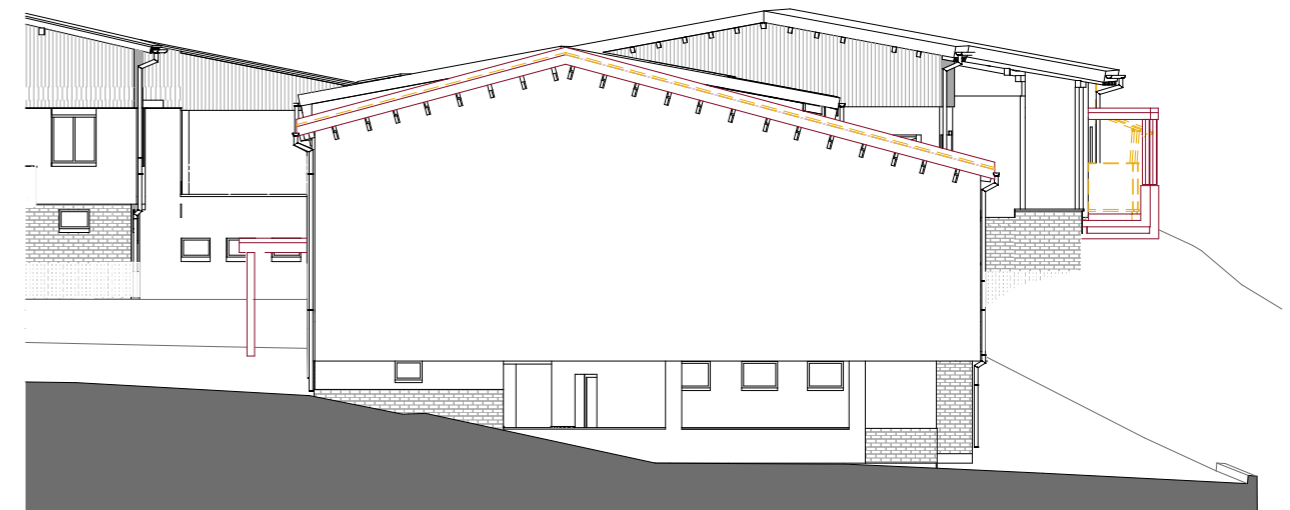
22

### Satteldachaufbau (Kultursaal)

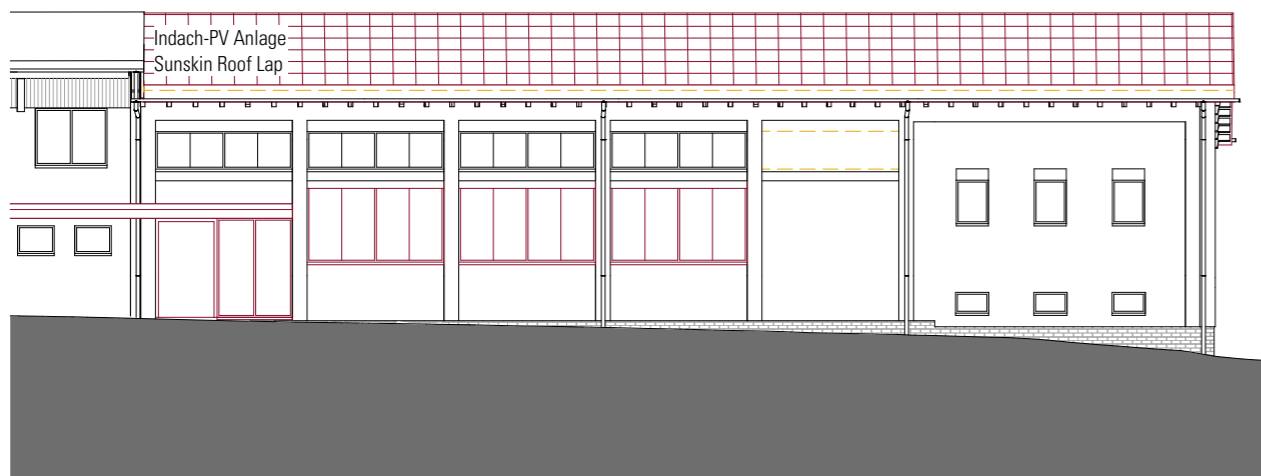
PV	
PV-Lattung	6.0cm
Konterlattung	12.0cm
Unterdachbahn sd=0.1m	
Dämmung mit Kreuzlattung (Paralox)	12.0cm
Dämmung mit Kreuzlattung (Paralox)	12.0cm
Dampfbremse sd=20m	
best. Dachschalung beibehalten	
best. Dachkonstruktion sichtbar	
DSP gelocht (Akustik)	2.7cm



Querschnitt 4



Südansicht



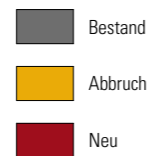
Westansicht



Ostansicht

### Abgabe Vorprojekt

Kultursaal Ansicht/Schnitt



### Umbau Schulhaus Sedrun

Gemeinde Tujetsch, Via Alpsu 62, 7188 Tujetsch  
Datum: 01.06.2026

Format: A3

Mst.: 1:200

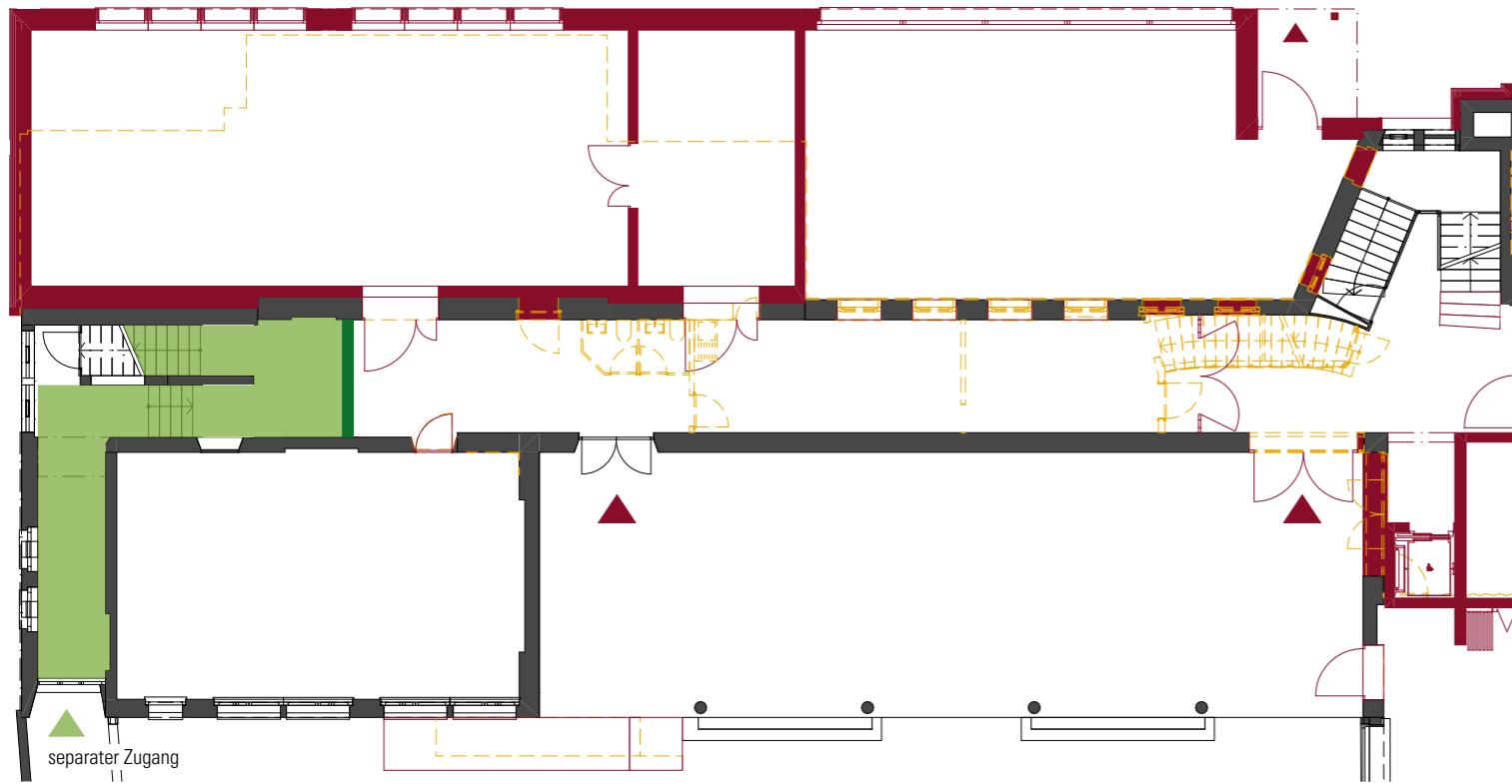
Seite: 12

Architekt:

Albertin Architekten,  
Schloss Haldenstein, 7023 Haldenstein,  
Tel. 081 250 19 66, E-Mail: info@albertin-architektur.ch,

Bauleitung:

Maissen Architekten / Bauleitung AG, André Maissen,  
Via Cavorgia 1, 7188 Tujetsch,  
Tel. 081 949 19 19, E-Mail: andre.maissen@maissen.ch,



Grundriss EG



Grundriss 10G



Grundriss 20G

**Abgabe Vorprojekt**

Schemaplan Umnutzung

- Bestand
- Abbruch
- Neu

**Umbau Schulhaus Sedrun**

Gemeinde Tujetsch, Via Alpsu 62, 7188 Tujetsch  
 Datum: 01.06.2026

Format: A3

Mst.: 1:200

Seite: 13

Architekt:

Albertin Architekten,  
 Schloss Haldenstein, 7023 Haldenstein,  
 Tel. 081 250 19 66, E-Mail: info@albertin-architektur.ch,

Bauleitung:

Maissen Architekten / Bauleitung AG, André Maissen,  
 Via Cavorgia 1, 7188 Tujetsch,  
 Tel. 081 949 19 19, E-Mail: andre.maissen@maissen.ch,