

# Informaziuns per novs habitonts

## Informationen für Neuzuzüger



Vischnaunca  
**Tujetsch**

Vischnaunca Tujetsch / Gemeinde Tujetsch  
Via Alpsu 62, 7188 Sedrun  
Tel. 081 920 47 80, [info@tujetsch.ch](mailto:info@tujetsch.ch), [www.tujetsch.ch](http://www.tujetsch.ch)

## Cordial beinvegna a Tujetsch / Herzlich willkommen in Tujetsch

Ei legra nus d'astgar beneventar Vus sco habitont/a en nossa vischnaunca. Nus sperein ch'ei plaigi a Vus tier nus e che Vus sesenties bein. Questa brochura d'informaziun duei porscher a Vus in agid da s'orientar ella vischnaunca. Ulteriuras informaziuns anfleis Vus sin nossa pagina d'internet ([www.tujetsch.ch](http://www.tujetsch.ch)).

Es freut uns, Sie als neue/n Einwohner/in in unserer Gemeinde begrüßen zu dürfen. Wir hoffen, dass es Ihnen bei uns gefällt und Sie sich wohl fühlen. Diese kleine Informationsbrochüre soll Ihnen helfen, sich in Tujetsch zurecht zu finden. Weitere nützliche Angaben finden Sie auf unserer Homepage ([www.tujetsch.ch](http://www.tujetsch.ch)).

## Administraziun communal / Gemeindeverwaltung:

### Uras da spurtegl / Schalterstunden:

Gliendisdis / Montag – Gievgia / Donnerstag  
10.00 – 12.00 uras / Uhr, 16.00 – 17.00 uras / Uhr  
Venderdis / Freitag  
10.00 – 12.00 uras / Uhr

### Survetsch da telefon / Telefondienst:

Gliendisdis / Montag – Gievgia / Donnerstag  
08.00 – 12.00 uras / Uhr, 13.30 – 17.00 uras / Uhr  
Venderdis / Freitag  
08.00 – 12.00 uras / Uhr, 13.30 – 16.00 uras / Uhr

### Casa communal / Gemeindehaus

Tel. 081 920 47 80  
[info@tujetsch.ch](mailto:info@tujetsch.ch)  
[www.tujetsch.ch](http://www.tujetsch.ch)



## Impurtontas informaziuns / Wichtige Informationen

### Controlla da habitonts / Einwohnerkontrolle

#### **Annunzia / Anmeldung**

Tier l'arrivada en vischnaunca stueis Vus s'annunziar enteifer 14 dis tier la controlla da habitonts (casa communal, 1. alzada, tel. 081 920 47 80). Prendei cun Vus la carta d'identitad ni il passport, eventualas lubientschas da luvrar resp. da dimora, il cudisch da famiglia ed igl attest d'origin. Plinavon duvreis Vus ina actuala polissa dalla cassa da malsauns.

Bei Zuzug in die Gemeinde müssen Sie sich innert 14 Tagen beim Einwohneramt (Gemeindehaus, 1. Stock, Tel. 081 920 47 80) melden. Bringen Sie die Identitätskarte oder den Pass, eventuelle Arbeits- und Aufenthaltbewilligungen, das Familienbüchlein sowie den Heimatschein mit. Zudem brauchen Sie eine aktuelle Krankenkassenpolice.

#### **Midada d'adresa / Adressänderung**

Vus mideis habitaziun e habiteis vinavon ella vischnaunca. Annunziei la midada d'adresa enteifer 14 dis tier la controlla da habitonts ([info@tujetsch.ch](mailto:info@tujetsch.ch) ni [www.tujetsch.ch](http://www.tujetsch.ch)). Tier affons da scola informei per plascher ad uras il/la menader/dra da scola (Tel. 081 949 22 52) davart la midada da habitaziun previda.

Sie ziehen um und wohnen weiterhin in der Gemeinde. Melden Sie die Adressänderung innerhalb von 14 Tagen bei der Einwohnerkontrolle ([info@tujetsch.ch](mailto:info@tujetsch.ch) oder [www.tujetsch.ch](http://www.tujetsch.ch)). Bei schulpflichtigen Kindern informieren Sie bitte rechtzeitig die Schulleitung (Tel. 081 949 22 52) über den geplanten Wohnungswechsel.

#### **Partenza / Abmeldung**

Sche Vus banduneis la vischnaunca per ir a habitar en in auter liug en Svizra, s'annunziei avon la partenza tier la controlla da habitonts. Enteifer 14 dis stueis Vus s'annunziar tier la controlla da habitonts dil niev liug da habitar. Tier affons da scola informei per plascher ad uras il/la menader/dra da scola (tel. 081 949 22 52) davart Vossa partenza.

Wenn Sie den Wohnort verlassen und an einem anderen Ort der Schweiz ziehen, melden Sie sich vor dem Umzug bei der Einwohnerkontrolle. Innerhalb von 14 Tagen müssen Sie sich bei der Einwohnerkontrolle des neuen Wohnortes

anmelden. Bei schulpflichtigen Kindern informieren Sie bitte rechtzeitig die Schulleitung (Tel. 081 949 22 52) über Ihren Wegzug.

## **Mortori / Todesfall**

Tier in mortori supplichein dad inoltrar alla controlla da habitonts in attest da mort dil miedi. La controlla da habitonts fa silsunter las annunzias necessarias.

Bei einem Todesfall bitten wir Sie der Einwohnerkontrolle die Todesmeldung des Arztes einzureichen. Die Einwohnerkontrolle macht daraufhin die nötigen Meldungen.

## **Uffeci da lavur / Arbeitsamt**

### **Disoccupaziun / Arbeitslosigkeit**

Sche Vus essas disoccupai ed encuris lavur, haveis Vus la pusseivladad da s'annunziar electronicamein. Ils formulars leutier anfleis Vus sin nossa pagina d'internet ([www.tujetsch.ch/administraziun-communala/uffeci-da-lavur](http://www.tujetsch.ch/administraziun-communala/uffeci-da-lavur)). Leu retsche-veis Vus ulteriuras informaziuns e vegnīs intermediar al CIL (Center regional per intermediaziun da lavur).

Wenn Sie arbeitslos sind und eine Stelle suchen, haben Sie die Möglichkeit sich Online zur Arbeitsvermittlung anzumelden. Die dazugehörigen Formulare finden Sie auf unsere Homepage ([www.tujetsch.ch/de/gemeindeverwaltung/arbeitsamt](http://www.tujetsch.ch/de/gemeindeverwaltung/arbeitsamt)). Sie erhalten dort weitere Informationen und werden an die RAV (Regionale Arbeitsvermittlung) weiter vermittelt.

## **Uffeci civil / Zivilstandsamt**

### **Maridaglia / Eheschliessung**

Per maridar inoltreis Vus ina damonda agl uffeci civil Surselva, alla quala Vus stueis aschuntar certs documents. S'informei en mintga cass ad uras tiegl uffeci civil davart ils documents necessaris.

Für die Trauung reichen Sie beim Zivilstandsamt Surselva ein Gesuch ein, dem Sie gewisse Dokumente beilegen müssen. Informieren Sie sich in jedem Fall frühzeitig beim Zivilstandsamt über die benötigten Dokumente.

Uffeci civil Surselva / Zivilstandsamt Surselva  
Glennerstrasse 22a  
7130 Ilanz  
Tel. 081 926 25 35  
zivilstandsamt@surselva.ch

## Taglias e taxas / Steuern und Gebühren

### Pei da taglia / Steuerfuss

Il pei da taglia dalla vischnaunca Tujetsch munta a 95% dalla taglia sempla dil cantun.

Der Steuerfuss der Gemeinde Tujetsch beträgt 95% der einfachen Kantonssteuer.

### Taglia da tgauns / Hundesteuer

Tgi che posseda in ni plirs tgauns ei obligaus da pagar la taglia da tgauns. Quella munta a frs. 150.00 per tgaun ad onn. Miera il tgaun ni mida el il possessur, sto quei vegnir annunziau all'administraziun communal.

Wer einen oder mehrere Hunde besitzt, ist verpflichtet die Hundesteuer zu bezahlen. Diese beträgt CHF 150.00 pro Hund und Jahr. Stirbt der Hund oder wechselt der Besitzer, ist der Gemeindeverwaltung Meldung zu erstatten.

### Pumpiers / Feuerwehr

Ella vischnaunca Tujetsch exista l'obligaziun da prestar survetsch da pumpiers (21 tochen 45 onns, umens e dunnas). Tgi che presta negin survetsch, sto prestar ina taxa da cumpensaziun. Quella munta a frs. 400.00 per onn.

In der Gemeinde Tujetsch besteht eine Feuerwehr-Dienstpflicht (21. bis 45. Altersjahr, Männer und Frauen). Wer keinen Dienst leistet, muss eine Feuerwehr-Ersatzabgabe leisten. Diese beträgt CHF 400.00 pro Jahr.

Ulteriuras informaziuns davart ils pumpiers anfleis Vus sut:/ Weitere Informationen betreffend die Feuerwehr finden Sie unter: [www.pumpiers-sursassiala.ch](http://www.pumpiers-sursassiala.ch)

## Scolaziun e tgira d'affons / Bildung und Kinderbetreuung

### Scola Sedrun / Schule Sedrun

La damonda per entrar ella scoletta resp. la scola ei da drizzar al/la menader/dra da scola. Ils affons entran cun tschun onns en scoletta, la quala cuoza dus onns. Silsuenter visetan ils affons la scola primara.

Affons che han miserias cul lungatg romontsch retscheivan uras da lungatg supplementaras. Il lungatg ufficial dalla vischnaunca e cunquai era il lungatg da scola ei numnadamein il romontsch.

Schuleintrittsgesuche (Volksschule und Kindergarten) sind an die Schulleitung zu richten. Die Kinder treten mit fünf Jahren in den Kindergarten ein, welcher zwei Jahre dauert. Anschliessend treten die Kinder in die Primarschule über.

Kinder, die Schwierigkeiten mit der romanischen Sprache haben, erhalten zusätzliche Sprachlektionen. Die offizielle Sprache der Gemeinde und somit auch Schulsprache ist nämlich das Rätoromanisch.

Scola Sedrun / Schule Sedrun

Via da Scola 1

7188 Sedrun

Tel. 081 949 22 52

[meinascola@scolasedrun.ch](mailto:meinascola@scolasedrun.ch)

[www.scolasedrun.ch](http://www.scolasedrun.ch)

### Gruppa da termagliar „Ils Pluscheins“/Spielgruppe „Ils Pluscheins“

La gruppa da termagliar ei destinada per affons ella vegliadetgna da 3 e 4 onns. Per affons da lungatg jester vegn purschiu cuortas sequenzas d'instrucziun dil lungatg romontsch.

Die Spielgruppe ist für Kinder im Alter von 3 und 4 Jahren bestimmt. Fremdsprachigen Kindern wird die romanische Sprache in kurzen Einheiten näher gebracht.

Gruppa da termagliar „Ils Pluscheins“ / Spielgruppe „Ils Pluscheins“

Scola Sedrun / Schule Sedrun

Via da Scola 1

7188 Sedrun

Tel. 081 949 22 52

[meinascola@scolasedrun.ch](mailto:meinascola@scolasedrun.ch)



## **Canorta Lumpazi / KiTa Lumpazi**

Ella canorta Lumpazi vegnan affons ella vegliadetgna da 4 meins entochen l'entschatta digl emprem onn da scola pri si. La purschida ei aviarta per tuts affons, independentamein da naziunalitad, religiun e lungatg.

In der Kindertagesstätte Lumpazi werden Kinder ab dem 4. Monat und ergänzend bis zum Schuleintritt betreut. Diese familienergänzende Kinderbetreuung steht allen Kindern, unabhängig von Nationalität, Religion und Sprache, offen.

### **KiTa Lumpazi / Canorta Lumpazi**

Via dalla Stampa 8  
7180 Disentis/Mustér  
Tel. 081 936 40 65  
info@lumpazi-cadi.ch  
www.lumpazi-cadi.ch

## **Cussegliaziun da mummas e babs / Mütter- und Väterberatung**

La cussegliaziun da mummas e babs cusseglia ed accompogna geniturs dad affons denter 0 e 4 onns.

Die Mütter- und Väterberatung berät und begleitet Eltern von Kindern zwischen 0 und 4 Jahren.

### **Cussegliaziun da mummas e babs / Mütter- und Väterberatung**

Via dil Glogn 22a  
7130 Glion  
Tel. 081 300 11 35

Ni / oder

### **Cussegliaziun da mummas e babs / Mütter- und Väterberatung**

Geschäftsstelle  
Reichsgasse 25  
7000 Chur  
Tel. 081 300 11 40  
Email. info@kjbe.ch

## Affittaziun / Vermietung

### **Affittaziun da habitaziuns secundaras / Vermietung von Zweitwohnungen**

Essas Vus proprietari d'ina secunda habitaziun ella vischnaunca da Tujetsch ni affitteis Vus ina habitaziun, allura supplichein nus Vus d'annunziar quei all'administraziun communal, tel. 081 920 47 80 ni e-mail: [info@tujetsch.ch](mailto:info@tujetsch.ch).

Las informaziuns concernent la carta da hosps e las purschidas turisticas che tala cuntegn retscheveis vus tiel biro da turissem.

Sind Sie Eigentümer einer Zweitwohnung in der Gemeinde Tujetsch oder vermieten Sie eine Ferienwohnung, bitten wir Sie, dies der Gemeindeverwaltung, Tel. 081 920 47 80 oder Mail: [info@tujetsch.ch](mailto:info@tujetsch.ch), zu melden.

Die Informationen für die Gästekarte und das touristische Angebot erhalten beim Tourismusbüro:

Sedrun Disentis Tourismus

Via Alpsu 64a

7188 Sedrun

Tel. 081 920 40 30

[info@disentis-sedrun.ch](mailto:info@disentis-sedrun.ch)

[www.disentis-sedrun.ch](http://www.disentis-sedrun.ch)



## Purschidas vischnaunca / Angebote Gemeinde

### Carta dil di da spargn vischnaunca / Spartageskarte Gemeinde

La carta dil di da spargn dalla vischnaunca ei ina purschida limitada che Vus saveis retrer directamein da Vossa vischnaunca. Ellas valan il di eligiu entochen allas 05:00 uras il di suandont sin tut ils tschancuns dil camp d'applicaziun GA. Per plascher risguardar che las cartas dil di da spargn ein persunalisadas e buc transmissiblas. Pli baul che Vus cumpreis e pli favoreivel che Vus saveis viagiar. La carta dil di da spargn Vischnaunca ei partida en duas differentas classas da prezis (indicaun suten). La classa da prezis la pli favoreivla survegnis Vus entochen maximalmein diesch dis avon Vies di da viadi. Ulteriuras informaziuns davart la disponibladad anfleis Vus sut: <https://www.spartageskarte-gemeinde.ch/de>.

Die Spartageskarte der Gemeinde ist ein limitiertes Angebot, das Sie direkt von Ihrer Gemeinde erhalten können. Sie gelten am gewählten Tag bis um 05.00 Uhr des Folgetags auf sämtlichen Strecken des GA-Geltungsbereichs. Bitte beachten Sie, dass die Spartageskarten personalisiert und nicht übertragbar sind.

Je früher Sie kaufen, desto günstiger können Sie reisen. Die Spartageskarte Gemeinde ist in zwei verschiedenen Preisstufen (unten angegeben) unterteilt. Die günstigste Preisstufe erhalten Sie bis maximal zehn Tage vor Ihrem Reisetag.

Weitere Informationen zur Verfügbarkeit finden Sie unter:

<https://www.spartageskarte-gemeinde.ch/de>.

Sortiment	„Preisstufe 1“ bis maximal 10 Tage vor dem Reisetag erhältlich	„Preisstufe 2“ bis maximal 1 Tag vor dem Reisetag erhältlich
2. Klasse mit Halbtax	39.–	59.–
2. Klasse ohne Halbtax	52.–	88.–
1. Klasse mit Halbtax	66.–	99.–
1. Klasse ohne Halbtax	88.–	148.–

## **Carta per indigens / Karte für Einheimische**

En collaboraziun cun la vischnaunca da Mustér porscha la vischnaunca da Tujetsch la carta per indigens. La carta legitimescha duront tschun differnts dis naven dil zercladur entochen igl october da far diever gratuitamein dallas pendicularas Caischavedra / Cuolm da Vi / Schneehüenerstock / Gütsch. Tuttas persunas naven da sis onns ensi cul domicil permanent da habitar e che pagan taglia ella vischnaunca, han il dretg da retrer gratuitamein ina carta tier l'administraziun communal.

In Zusammenarbeit mit der Gemeinde Disentis bietet die Gemeinde Tujetsch die Karte für Einheimische an. Die Karte berechtigt an fünf verschiedenen Tagen von Juni bis Oktober zur kostenlosen Nutzung der Bergbahnen Caischavedra / Cuolm da Vi / Schneehüenerstock / Gütsch. Alle Personen ab sechs Jahren, mit ständigem Wohnsitz und welche Steuern in der Gemeinde zahlen, haben das Recht, kostenlos eine Karte bei der Gemeindeverwaltung zu beziehen.

## **Fegl official dalla vischnaunca / Amtsblatt der Gemeinde**

La gasetta "La Tuatschina" ei igl organ da publicaziun official dalla Vischnaunca Tujetsch. Ella Tuatschina sa era vegnir plazzau inserats ni texts persunals. Ella cumpara mintg'otra jamna e sa vegnir abbonada per in prezi da frs. 60.00 per onn.

Die Zeitung "La Tuatschina" ist das amtliche Publikationsorgan der Gemeinde Tujetsch. In der Zeitung können auch Inserate oder persönliche Texte platziert werden. Sie erscheint jede zweite Woche und kann für CHF 60.00 pro Jahr abonniert werden.

La Tuatschina SA  
Via Alpsu 62  
7188 Sedrun  
Tel. 081 936 52 45  
[info@tuatschina.ch](mailto:info@tuatschina.ch)  
[www.tuatschina.ch](http://www.tuatschina.ch)

## **Bogn Sedrun (Erlebnisbad und Wellness)**

Il Bogn Sedrun semuossa en ina nova glischur suenter vastas lavurs da renovaziun e da sanaziun ed ei puspei aviarts naven dils 20 d'october 2024. Il Bogn Sedrun cumpeglia in bogn da divertiment ed ina partiziun da wellness e porscha cun quei idealas cundiziuns da sedivertir e ruassar.

Das Bogn Sedrun erstrahlt nach umfangreichen Umbau- und Sanierungsarbeiten in neuem Glanz und ist ab dem 20. Oktober 2024 wieder geöffnet. Es beinhaltet ein Erlebnisbad sowie einen Wellnessbereich und bietet somit ideale Voraussetzungen um sich zu vergnügen oder sich auszuruhen.



Bogn Sedrun  
Via dil Bogn 16  
7188 Sedrun  
Tel. 081 949 14 32  
[info@bognsedrun.ch](mailto:info@bognsedrun.ch)  
[www.bognsedrun.ch](http://www.bognsedrun.ch)

## **Lag Claus Surrein (Badesee)**

Il lag e la restauraziun a Claus Surrein ein aviarts naven dall'entschatta zercladur entochen la fin october, mintgamai gliendisdis - dumengia, da bial'aura naven dallas 10.00 - 19.00 uras.

Der Badesee und die Restauration in Claus Surrein sind von anfangs Juni bis Ende Oktober, jeweils von Montag - Sonntag, bei trockenem Wetter von 10.00 - 19.00 Uhr geöffnet.



Lag da Claus Surrein

7188 Sedrun

Tel. 081 920 47 80

[www.tujetsch.ch/turissem-temps-liber/lag-claus-surrein](http://www.tujetsch.ch/turissem-temps-liber/lag-claus-surrein)

## Museum La Truaisch

Il museum LA TRUAISCH envida da sefermar e contemplar fetg bialas caussas. Sper ina dallas pli rehas collecziuns da cristallas dalla Svizra anfleis Vus leu ina habitaziun d'antruras cun stiva da teisser e da filar sco era utensils dalla cultura da glin, dil puresser, dall'economia, dil sport e dil mistregn (temps d'avertura mira [www.tujetsch.ch](http://www.tujetsch.ch); temps liber/cultura/sport; museum).

Das Dorfmuseum LA TRUAISCH lädt zum Verweilen ein. Nebst einer der wertvollsten Mineraliensammlungen der Schweiz finden Sie dort eine Wohnung von anno dazumal mit Web- und Spinnstube sowie Gegenstände der Flachskultur, der Milchwirtschaft, aus Sport und Gewerbe (Öffnungszeiten siehe [www.tujetsch.ch](http://www.tujetsch.ch); Freizeit/Sport/Kultur; Museum).



Museum La Truaisch  
Via dil Bogn 11  
7188 Sedrun  
081 949 13 43  
[museum@tujetsch.ch](mailto:museum@tujetsch.ch)  
[www.tujetsch.ch](http://www.tujetsch.ch)

## Plazza da sport Dulezi / Sportplatz Dulezi

La piazza da sport Dulezi a Sedrun cumpeggia ina halla da sport, in plaz da ballapei, in plaz dir plurivalent e treis plazs da tennis che san vegnir affittai.

Der Sportplatz Dulezi in Sedrun umfasst eine Mehrzweckhalle, einen Fussballplatz, einen Mehrzweck-Hartplatz und drei Tennisplätze, die gemietet werden können.

Ulteriuras informaziuns anfleis Vus sut: / Weitere Informationen finden Sie unter:  
[www.tujetsch.ch](http://www.tujetsch.ch)

## Dismessa da rumians / Abfallentsorgung

Ina survesta da tut ils posts da rimnada saveis Vus retrar tier l'administraziun communal. Vus anflais il plan online sut:

[www.tujetsch.ch/administraziun-communala/dismessa-da-rumians](http://www.tujetsch.ch/administraziun-communala/dismessa-da-rumians)

### ***Temps d'avertura deponia Prau Cumin:***

#### **Temps d'avertura durant la stad (matg entochen october)**

Venderdis: 13.30 – 16.00 uras (rumians blocconts e rumians organics/pastg)

Sonda: 09.30 – 11.30 uras (rumians blocconts e rumians organics/pastg)

#### **Supplementar entschatta zercladur entochen fin uost:**

Mesjamna: 18.30 – 19.30 uras (rumians blocconts e rumians organics/pastg)

#### **Temps d'avertura durant igl unviern (november – avrel)**

Gievgia: 16.00 – 17.30 uras (rumians blocconts e rumians organics)

Venderdis: 13.30 – 16.00 uras (rumians blocconts e rumians organics)

Sonda: 10.00 – 12.00 uras (rumians blocconts e rumians organics)

Eine Übersicht über alle Sammelstellen können Sie bei der Gemeindeverwaltung beziehen. Sie finden den plan auch online unter:

[tujetsch.ch/de/gemeindeverwaltung/abfallentsorgung](http://tujetsch.ch/de/gemeindeverwaltung/abfallentsorgung)

### ***Öffnungszeiten Deponie Prau Cumin:***

#### **Sommer (Mai bis Oktober)**

Freitag: 13.30 – 16.00 Uhr (Sperrgut und Grüngut)

Samstag: 09.30 – 11.30 Uhr (Sperrgut und Grüngut)

#### **Zusätzlich anfang Juni bis ende August:**

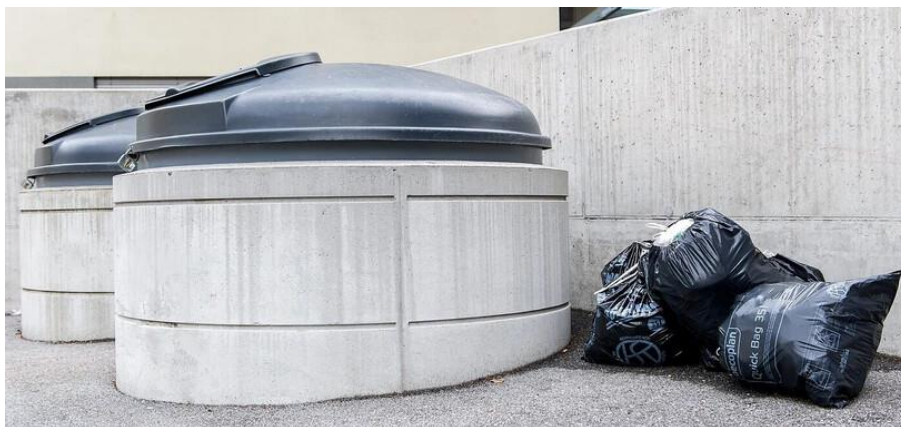
Mittwoch: 18.30 – 19.30 Uhr (Sperrgut und Grüngut)

#### **Winter (November – April)**

Donnerstag: 16.00 – 17.30 Uhr (Sperrgut und Grüngut bis zum Wintereinbruch)

Freitag: 13.30 – 16.00 Uhr (Sperrgut und Grüngut bis zum Wintereinbruch)

Samstag: 10.00 – 12.00 Uhr (Sperrgut und Grüngut bis zum Wintereinbruch)



## Gliesta da controlla midada d'adresa / Checkliste Adresswechsel

Communicar la nova adresa a: / Neue Adresse mitteilen an:

- Controlla da habitonts / Einwohnerkontrolle
- Uffeci da traffic / Strassenverkehrsamt
- Patrun / Arbeitgeber
- Banca / Bank
- Furnitur d'energia / Elektrizitätsversorgung (energia alpina, tel. 081 920 40 00)
- Cassa da malsauns / Krankenkasse
- Segiradas / Versicherungen
- Furnitur d'aua / Wasserversorgung (Aua Cristalla, tel. 081 936 56 56)
- Telefon / Telefonanbieter
- Televisiun / Fernsehanbieter
- Posta / Post

## Numeras da telefon / Telefonnummern

Polizia / Polizei	117
Pumpiers / Feuerwehr	118
Sanitad / Sanität	144
Tussegaziuns / Vergiftungen	145
REGA	1414
Miedi / Arzt (Dr. med. K. Schnabel, Camischolas)	081 949 22 44
Spital Glion / Spital Ilanz	081 926 51 11
Dentist / Zahnarzt (Dr. med. dent. Petra Tuor, Disentis)	081 920 30 10
Survetsch social regional / Regionaler Sozialdienst	081 257 62 30
Purschidas d'integraziun / Integrationsangebote	081 257 26 38